



Q. 通信機器や家電含めたオフィスの トータルコーディネートをしたい

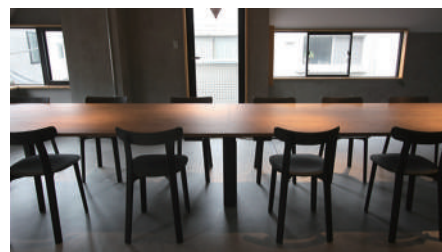
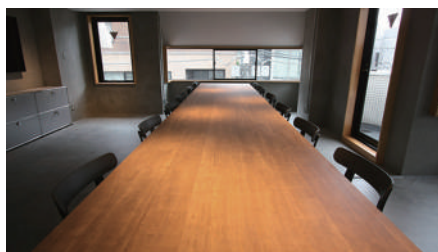
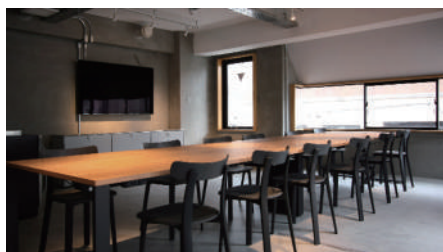
A. 亀田屋は一般のお客様・法人のお客様どちらもカバーできる県内では稀有な販売店です。
「働き方改革」が叫ばれ、人に優しいオフィス空間が求められる現代においては、BtoC、
BtoB 商材の垣根がなくなってきており、どちらも扱える我々のような会社がより世の中のお役に立てる時代になったと感じております。

これからの時代「働き方改革」の名のとおり、家具を置く空間全体、通信環境、ひいては労働環境まで含めて考えられる幅広い視野と、強い信頼感で結ばれたビジネスネットワークが必要です。コスト・スピードだけではなく、従業員が明るく楽しく働けるオフィス、雇用を生み出し地域貢献に寄与するオフィスづくりは、亀田屋にご相談ください。元 KDDI である当社社長のネットワークをフル活用してご提案させていただきます。

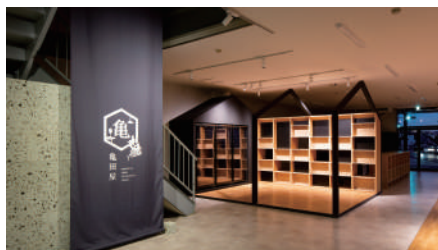


導入事例：

Steve* inc. 様



亀田屋



関連商品：



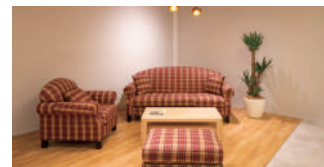
Knotwork(イトーキ)
100,000 円～



センサー式ゴミ箱
6,600 円～



加湿器
11,000 円～



インテリアグリーン
15,000 円～



会社名： 亀田産業株式会社 (亀田屋)
所在地： 〒321-0111 栃木県宇都宮市川田町432
電話番号： 028-656-3464
Webサイト： <https://kamedasangyo.co.jp/>
お問い合わせ： info@kamedasangyo.co.jp

Webサイト



facebook



Instagram

