



Q. ワインやワインセラー、雑貨含めたリビングのトータルコーディネートをしたい

A.

「自然と、家具とワインを」を標榜する亀田屋では、文字通り家具だけでなく、家具とワイン、ひいてはワインに関わる関連グッズまでトータルでご提案できる強みがあります。

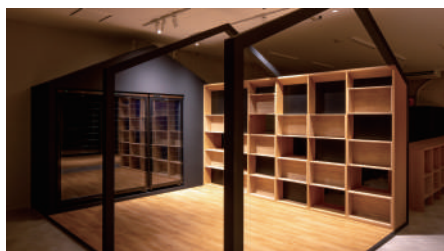
憧れのワインセラーを置いたリビング・・・一体いくらでどの程度のグレードが導入できるのか？ワインセラーのメーカーごとのメリット・デメリットは？是非お部屋のレイアウトや写真を見せていただきながら、ご提案させていただければと思います。

お客様の理想のお部屋を実現するために、当店のインテリアコーディネーター、ワインエキスパートがワンチームとなってお手伝いさせていただきます。



導入事例：

亀田屋(ワインセラーのビルトイン)



関連商品：



ワインセラー(ユーロカーブ)
490,000円～



ワインセラー(フォルスター)
280,000円～



ワインセラー(シャンブレア)
419,000円～



ワインセラー(ファンヴィーノ)
220,000円～



ワインセラー(ファンヴィーノ)
45,800円～



ワインクーラー(ウッド調)
3,850円～



ワインラック(ボルテックス)
3,080円～



ワイングラス(リーデル)
2,000円～



会社名： 亀田産業株式会社 (亀田屋)
所在地： 〒321-0111 栃木県宇都宮市川田町432
電話番号： 028-656-3464
Webサイト： <https://kamedasangyo.co.jp/>
お問い合わせ： info@kamedasangyo.co.jp

Webサイト



facebook



Instagram

