



Q. 来店を増やしたり集客できる 店づくりをしたい

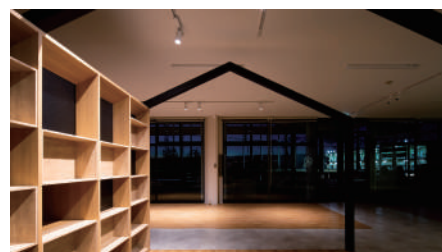
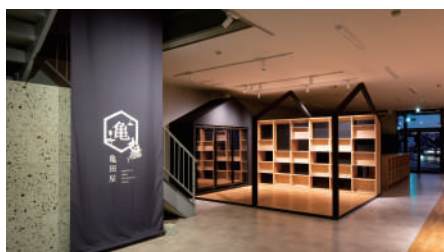
A. 栃木県宇都宮市に実店舗を持つ亀田屋では、自分たちの店舗を用いて新商品や店舗関連施策の集客変化について検証することができます。2019年には今まで溜めた知見を元に店舗リニューアルを行い、その結果売上や集客は前年比で倍以上に伸びています。

長年の店舗経営で得た、「地域で愛されるノウハウ」に、自店舗リニューアルを通してレベルアップした「空間提案や内装工事のスキル」。そして、当然ながら快適空間を産み出す「家具の提案」。ここに当社社長が経験してきた広告やデザインの力を掛け合わせて、お客様に長く愛されるお店作りをお手伝いさせていただきます。ご希望あれば、店舗デザインからwebデザイン、ツールデザインまで、ブランドに関わるトータルデザインを承ることも可能です。



導入事例：

亀田屋



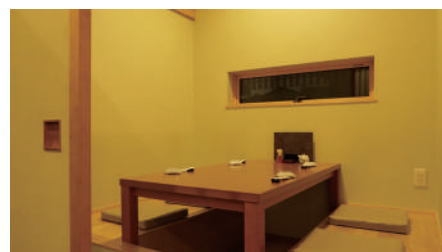
銀行支店様



和食店様



寿司店様



関連商品：



イトーキ
ASK



カリモクコントラクト
ASK



光製作所
ASK



パモナコントラクト
ASK



会社名： 亀田産業株式会社（亀田屋）
所在地： 〒321-0111 栃木県宇都宮市川田町432
電話番号： 028-656-3464
Webサイト： <https://kamedasangyo.co.jp/>
お問い合わせ： info@kamedasangyo.co.jp

Webサイト



facebook



Instagram

